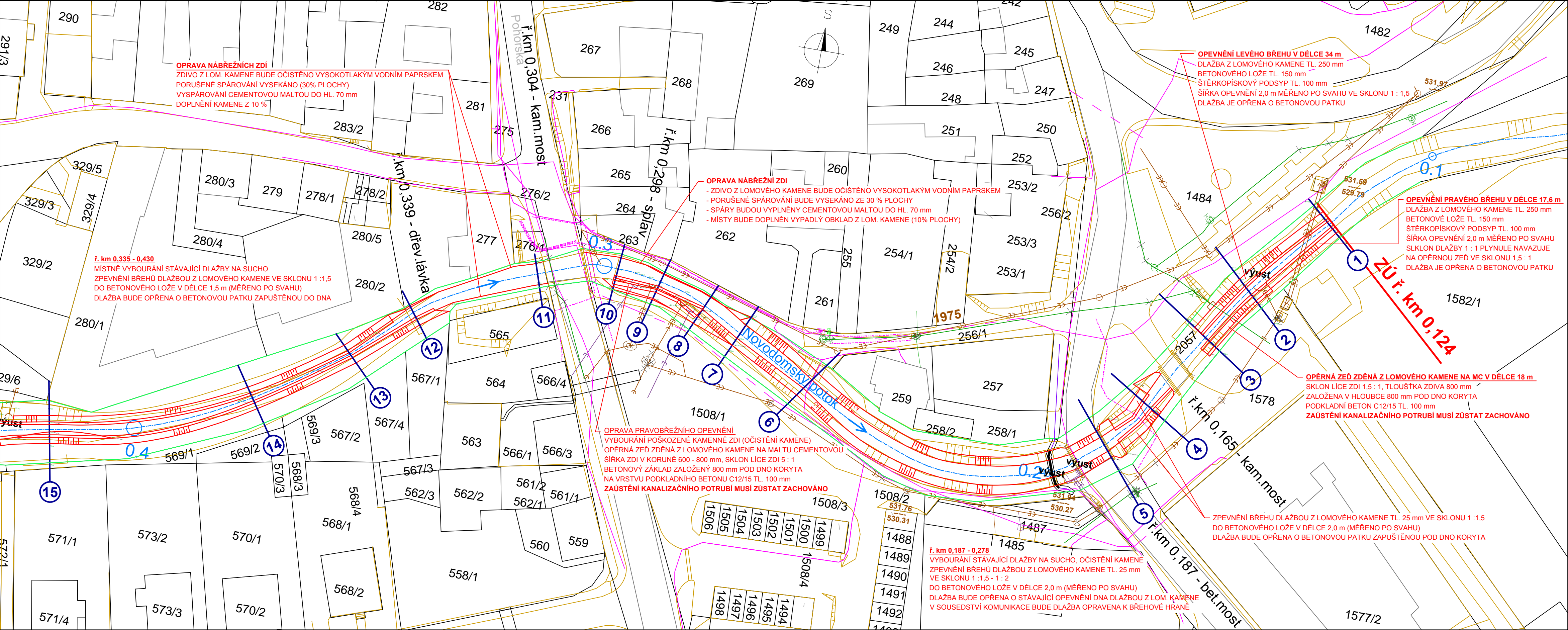


DVT Novodomský potok, IDVT 102394422, ř. km 0,124 - 0,610, Kaplice - oprava opevnění

SITUACE ř. km 0,124 - 0,400

1 : 500



LEGENDA :

- podzemní vedení VN společnosti E.ON Servisní, s.r.o.
- podzemní vedení NN společnosti E.ON Servisní, s.r.o.
- podzemní vedení STL společnosti E.ON Servisní, s.r.o.
- síť elektronických komunikací společnosti Česká telekomunikační infrastruktura a.s. (CETIN)
- vodovodní potrubí společnosti ČEVAK a.s.
- kanalizace společnosti ČEVAK a.s.
- hranice kat. území toku

 Povodí Vltavy, státní podnik HOLEČKOVA 3178/8, 150 00 PRAHA 5			PRACOVISTĚ : Oddělení projektových činností Litvinovická 709/5 370 01 České Budějovice tel. 387 683 111		
VED. PRACOVISTĚ : Ing. Pavel FILIP					
KRESLIL : Ing. Olga PAVLIŠOVÁ		HLIN.Ž. PROJEKTU : Ing. Olga PAVLIŠOVÁ			
VYPRACOVAL : Ing. Olga PAVLIŠOVÁ					
AKCE : DVT Novodomský potok, IDVT 10239422, ř. km 0,124 - 0,610					
Kaplice - oprava opevnění					
PRÍLOHA : SITUACE ř. km 0,124 - 0,400			MÉRITKO : 1 : 500		
STUPEN : DSP			FORMAT : 4 x A4		
OBJEDNATEL : POVODÍ VLTAVY s.p. - ZHV		ČÍSLO PRÍLOHY : D.1.1			
KRAJ : JIHOČESKÝ	DATUM : KVĚTEN 2018	ČÍSLO ZAKÁZKY : 720/2450/18			